



Planos de Saúde e Odontológico para Doutorandos

Por que essa iniciativa?

Fazer doutorado exige dedicação intensa, e sabemos que boas condições de vida e bem-estar são essenciais para uma trajetória acadêmica de excelência.

Esta iniciativa nasce da combinação de dois fatores importantes que se encontraram no momento ideal:

Valorização do Doutorando

Oferecer mais segurança e suporte durante o período de formação acadêmica

Investimento Institucional

Melhora do cenário financeiro da Universidade permite novos benefícios



Quais são os Benefícios?



Plano de Saúde SulAmérica

Direto – Apartamento

- Quarto particular em internações
- Cobertura nacional
- Rede credenciada de qualidade

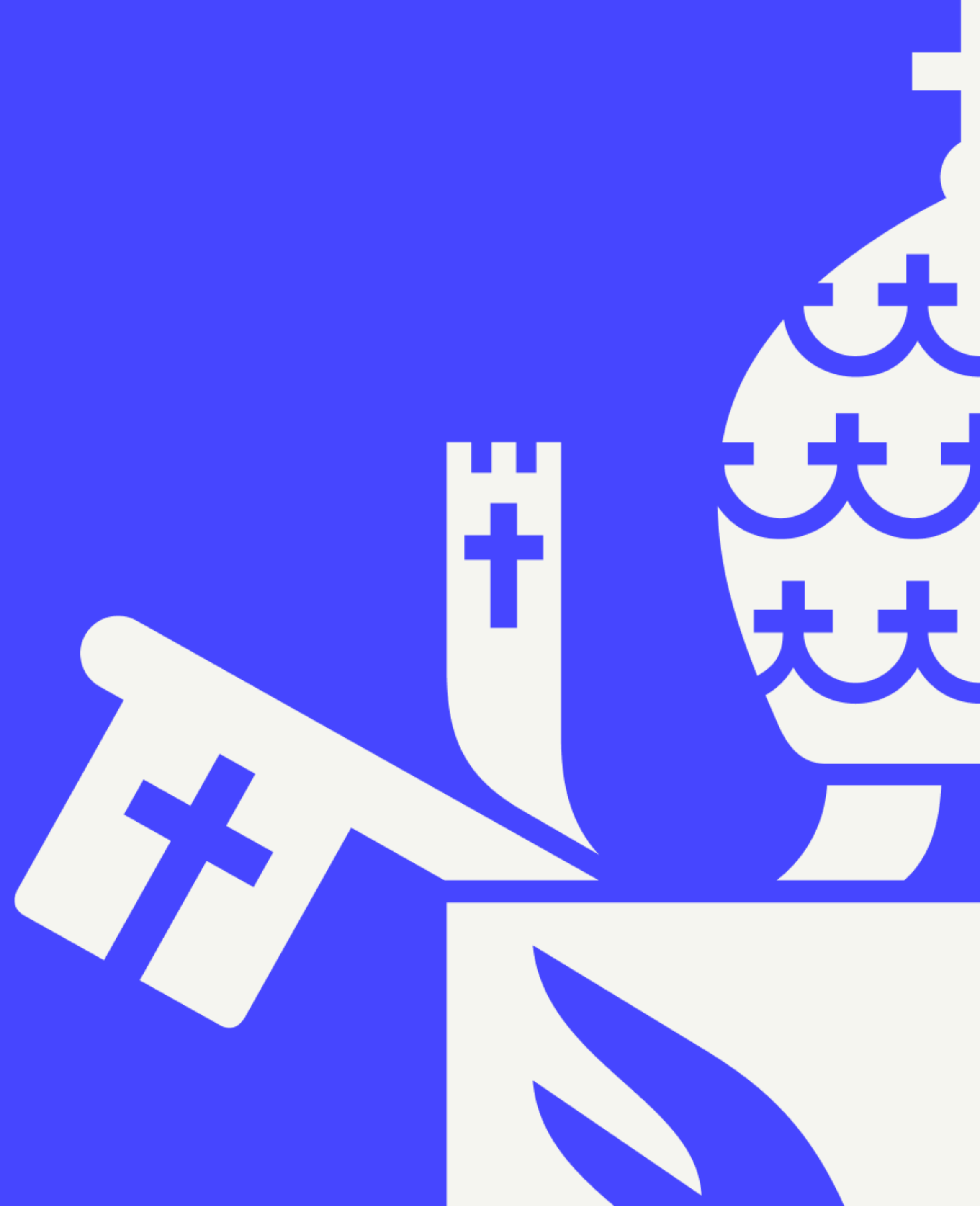


Plano Odontológico SulAmérica

Básico

- Cuidados essenciais com a saúde bucal
- Atendimento odontológico completo
- Procedimentos preventivos e curativos

✓ Sem nenhum custo para o doutorando – Os planos são totalmente custeados pela Universidade



Quem pode participar?

Você pode ter acesso ao benefício se atende aos seguintes critérios de elegibilidade:

Aluno(a) de
Doutorado da PUC-Rio

Estar devidamente
matriculado em programa de
doutorado da instituição

Participação no Programa de Estágio

Manifestar interesse e aderir ao programa de atividades acadêmicas

Matrícula Regular

Manter situação acadêmica
regularizada junto ao
departamento



Como será esse estágio?



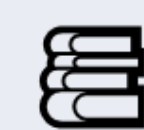
É uma atividade formativa e acadêmica, alinhada ao seu doutorado, desenvolvida no departamento em parceria com seu orientador.



Carga Horária

4 horas semanais

Flexível e compatível com a sua rotina de pesquisa



Atividades Desenvolvidas

As atividades devem ter relação direta com o seu projeto de doutorado e podem incluir:

- Apoio em atividades de docência
- Pesquisa Acadêmica
- Extensão Universitária

A definição do plano de atividades será realizada em conjunto com o seu professor orientador, garantindo alinhamento com seu projeto de pesquisa.



Perguntas Frequentes

Esse estágio é obrigatório?

Não. O aluno adere apenas se tiver interesse. A participação é totalmente voluntária e depende da sua vontade de integrar o programa.

Posso aderir ao Plano de Saúde sem aderir ao programa de estágio?

Não. Para inserirmos vocês em um plano empresarial, é necessário ter um vínculo institucional além de aluno. As regras principais vêm da Lei nº 9.656/1998 e das Resoluções da ANS.

Posso ficar mais de 2 anos no programa?

Não. A lei do estágio (Lei nº 11.788/2008) estabelece o tempo máximo de 2 anos para qualquer modalidade de estágio.



Como ter acesso ao benefício?

O processo de adesão é simples e direto. Siga estes passos para começar:

01

Procurar seu orientador

Manifeste interesse no programa de estágio e dialogue sobre as possibilidades de atividades

02

Definir plano de atividades acadêmicas

Em conjunto com seu orientador, estabeleça as atividades que serão desenvolvidas

03

Apresentar o plano na secretaria

Dirija-se à secretaria de pós-graduação do seu departamento com o plano elaborado

04

Assinar Termo de Compromisso

Formalize sua participação através do documento que será providenciado pela secretaria

05

Iniciar e aproveitar o benefício

Comece suas atividades de estágio e passe a contar com o benefício de saúde imediatamente

